

Mieszkania

Domy

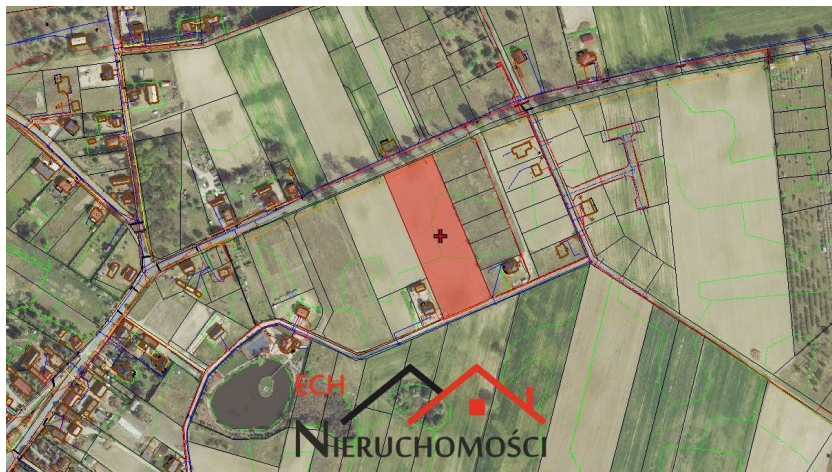
Działki

Lokale

Sprzedaż

Wynajem

Kłodawa, Santocko - 162 900 zł



Rata kredytu* tylko **874 zł**

Powierzchnia 1629 m²

Cena/m² 100 zł

Powierzchnia działki 1629.00 m²

Działki budowlane w Santocku, gmina Kłodawa, każda o pow. ok.1.600 m².

Objęte planem zagospodarowania przestrzennego, 117MN2,U - tereny planowanej, wolnostojącej zabudowy mieszkaniowej jednorodzinnej i usług nieuciążliwych.

Dojazd drogą asfaltową i drogą wewnętrzną - udział.

Media: energia elektryczna i wodociąg - w drodze przy działce.

Piękne położenie w sypialni Gorzowa, w otulinie lasów! Polecam!