

Mieszkania

Domy

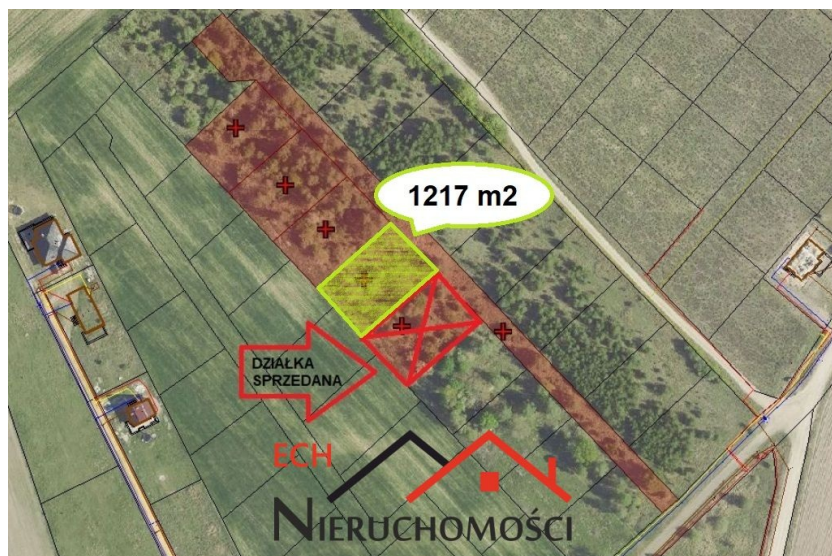
Działki

Lokale

Sprzedaż

Wynajem

## Santok, Janczewo - 105 000 zł



Rata kredytu\* tylko **564** zł

Powierzchnia 1217 m<sup>2</sup>

Cena/m<sup>2</sup> 86 zł

Powierzchnia działki 1217.00 m<sup>2</sup>

PIĘKNIE POŁOŻONA DZIAŁKA BUDOWLANA W MIEJSCOWOŚCI JANCZEWO, GMINA SANTOK. GRUNT OBJĘTY MPZP – MIESZKALNICTWO JEDNORODZINNE INDYWIDUALNE, W ZABUDOWIE BLIŹNIACZEJ, Z DOPUSZCZENIEM USŁUG.

### PARAMETRY GRUNTU:

- działka budowlana,
- pow.1217 m<sup>2</sup>,
- klasy gruntu: RIVa – 716 m<sup>2</sup>, RV – 501 m<sup>2</sup>,
- wymiary działki ok. 42,7 m x 28,5 m,
- media: prąd, kanalizacja, gaz, wodociąg (media zlokalizowane są w drodze gminnej oddalonej od działki o ok. 140 m, ulica Wiśniowa)
- dojazd do drogi gminnej zapewniony poprzez drogę wewnętrzną, koszt udziału w drodze zawarty jest w cenie oferowanej działki,
- grunt stanowi własność, bez obciążeń.

Działka objęta jest planem zagospodarowania przestrzennego o symbolu 33MU (tereny planowanej, wolnostojącej zabudowy mieszkaniowej jednorodzinnej, w zabudowie bliźniaczej, z dopuszczeniem usług).

W ofercie również działki sąsiednie o zbliżonych parametrach.

Cena do negocjacji.

Zapraszam na prezentację.

