

Mieszkania

Domy

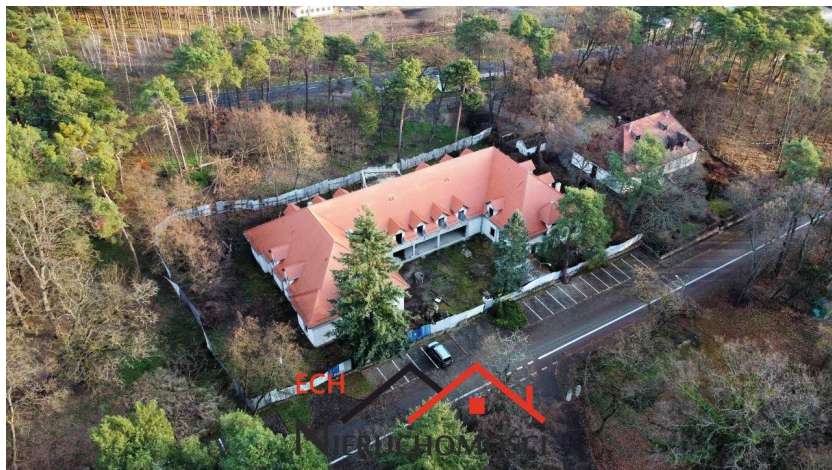
Działki

Lokale

Sprzedaż

Wynajem

Lubniewice - 2 900 000 zł



Typ budynku

Hotel

Rata kredytu*

tylko **15 568 zł**

Powierzchnia

2002 m²

Cena/m²

1 449 zł

Powierzchnia działki

3861.00 m²

Przedmiotem oferty jest nieruchomość zabudowana budynkiem hotelowym o łącznej powierzchni 2001,52 m² posadowiona na działce o pow. 3861 m², położona w Lubniewicach, powiat Sulęciński, położone nad jeziorami Lubiąż i Krajnik.

Budynek objęty projektem jest zlokalizowany w obszarze chronionego krajobrazu, jest on ujęty w ewidencji zabytków i położony na działce, która wchodzi w skład obszaru wpisanego do rejestru zabytków (wpisany jest teren parku krajobrazowego w zespole pałacowym).

SEGMENT A

Parter - składa się z komunikacji, dwóch sal konferencyjnych, pomieszczenia gospodarczego i kotłowni, pomieszczeń sanitarnych i klatki schodowej.

Poddasze - składa się z komunikacji, klatki schodowej, pomieszczenia gospodarczego, pomieszczenia socjalnego i ośmiu pokoi 2 osobowych.

SEGMENT B

Parter - składa się z komunikacji, sali konferencyjnej (restauracyjnej), pomieszczenia gospodarczego i kotłowni, pomieszczeń sanitarnych, wiatrołapu, hallu z recepcją, windy i klatki schodowej.

Poddasze - składa się z komunikacji, windy i klatki schodowej, pomieszczeń kafejki internetowej i ogrodu zimowego, pomieszczenia pomocniczego administracyjnego siedmiu pokoi 2 osobowych i dwóch pokoi 1 osobowych.

SEGMENT C

Parter - składa się z komunikacji i klatki schodowej, kuchni z zapleczem kuchennym i magazynowym, kotłowni, szatni, pomieszczeń socjalnych i sanitarnych oraz kotłowni.

Poddasze - składa się z komunikacji, klatki schodowej, pomieszczeń gospodarczych, pomieszczenia

socjalnego i ośmiu pokoi 2 osobowych.

Budynek jako całość zabudowany jest w kształcie litery C powiada wymiary 25,14 x 51,90 x 25,14 m.

Powierzchnia zabudowy - 1088,48 m²

Powierzchnia całkowita - 2001,52 m²

Kubatura - 8620,80 m³

Dane konstrukcyjno - materiałowe :

- Stan surowy otwarty,
- Ściany wykonane z bloczków wapienno - piaskowych SILKA,
- Strop wykonany z płyt żerańskich,
- Dach zaprojektowano konstrukcję dachu krokwiową, krokwie oparte na wieńcach i na płatwiach stalowych,
- Pokrycie dachu dachówka ceramiczna w kolorze ceglanym.

Budynek wybudowany w 2015 roku.

Posesja wokół nieruchomości utwardzona oraz ogrodzona.

Nieruchomość położona w idealnej lokalizacji na bazę hotelową, w niedalekiej odległości od drogi głównej łączącej Gorzów – Sulęcín, oraz drogę na Berlin. W sąsiedztwie znajdują się zalesienia oraz pojedyncze zabudowy domów w odległości bezpiecznej dla prowadzenia działalności.

Media: prąd, woda, gaz, kanalizacja.

BEZPŁATNIE PORÓWNAMY KREDYTY HIPOTECZNE 25 BANKÓW !!!

ZAPRASZAMY NA PREZENTACJĘ NIERUCHOMOŚCI !!!