

Mieszkania

Domy

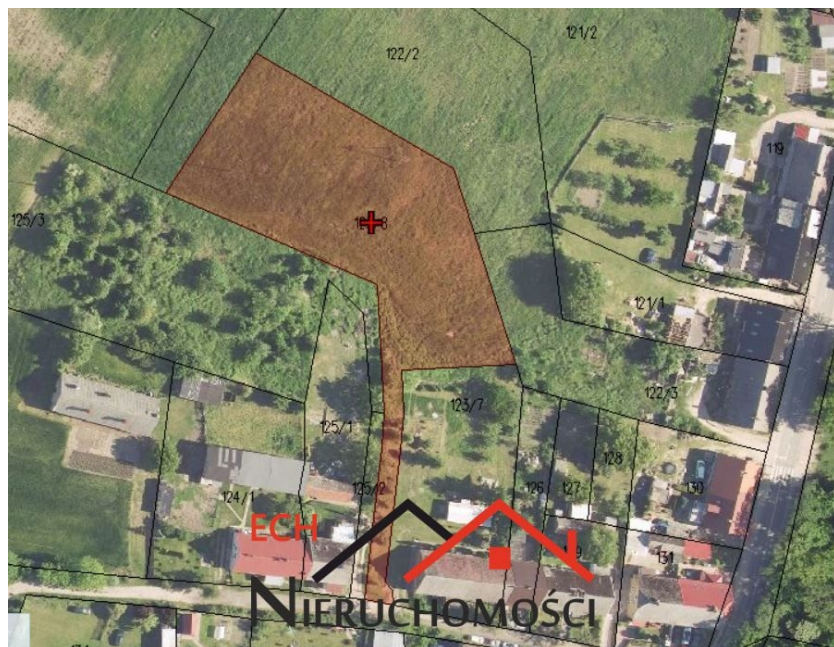
Działki

Lokale

Sprzedaż

Wynajem

Santok, Janczewo - 220 000 zł



Rata kredytu* tylko **1 181** zł

Powierzchnia 3745 m²

Cena/m² 59 zł

Powierzchnia działki 3745.00 m²

DUŻA DZIAŁKA W Centrum Janczewa

Działka rolno- budowlana o powierzchni 3745 m² zlokalizowana w miejscowości Janczewo położona w centrum miejscowości w odległości 8 km od Gorzowa Wielkopolskiego

Dla działki ustanowiony jest miejscowy plan zagospodarowania przestrzennego przewidujący na przedmiotowej działce mieszkalnictwo jednorodzinne z usługami.

Dojazd do działki drogą gruntową.

Dostępne media w drodze gminnej: prąd, woda, kanalizacja, gaz

Nieruchomość skierowana również dla osób chcących połączyć funkcję mieszkalną z prowadzeniem działalności gospodarczej na jednym obszarze.

Zapraszam na prezentację!